

DoMobile PC アップデート手順書

■ アップデートについて

ご注意!!



リモートアクセス時には実行しないでください。



アップデートの最後に DoMobile PC (以下、自席 PC) を再起動する作業が含まれます。



アップデート開始後は、処理を決して中断しないでください。

- アップデートは Windows の管理者権限でお願いします。一般/制限ユーザでユーザアカウント制御が OFF の場合、権限の変更が出来ないためエラーが表示されます。
- セキュリティソフトをお使いの場合、アップデート中にセキュリティソフトによる警告のダイアログが表示される可能性があります。
表示された場合には、「はい」や「許可」を選択してください。
- アップデートに伴う設定変更の必要はありませんが、自席 PC に導入されているセキュリティソフトによっては、本アップデート実施後に再度設定が必要になる場合があります。
- このアップデート作業は、回線速度によって多少異なりますが、通常数分～数十分程お時間が掛かります。
- アップデートが公開された場合は、なるべく早く適用いただきますようお願いします。

■ アップデート手順

通常、自動アップデート機能が作動し、(5)のようなダイアログが表示されます。表示された場合には「キャンセル」を選択して、必ず(1)からの手順を実施してください。

自動アップデートが作動しない場合も(1)からの手順を実施してください。

- (1) デスクトップ右下にあるタスクトレイの DoMobile アイコンをマウスで右クリックします。



- (2) DoMobile のメニューが表示されますので、[終了]を選択します。



※ 自席 PC の OS の設定によっては“ユーザー アカウント制御”ダイアログが表示される場合があります。表示された際は、「続行」または「はい」を選択してください。

- (3) 「スタート」メニューから「DoMobile CSE」のメニューを表示します。

Windows 7 の場合 : 「スタートメニュー」 - 「すべてのプログラム」 - 「DoMobile CSE」

Windows 8.1 以降の場合 : 「スタートメニュー」 - 「DoMobile CSE」

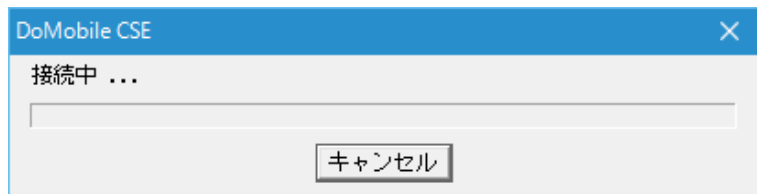
- (4) DoMobile のメニューが表示されますので、[DoMobile CSE のアップデート]を選択します。

※ 自席 PC の OS の設定によっては“ユーザー アカウント制御”ダイアログが表示される場合があります。表示された際は、「続行」または「はい」を選択してください。

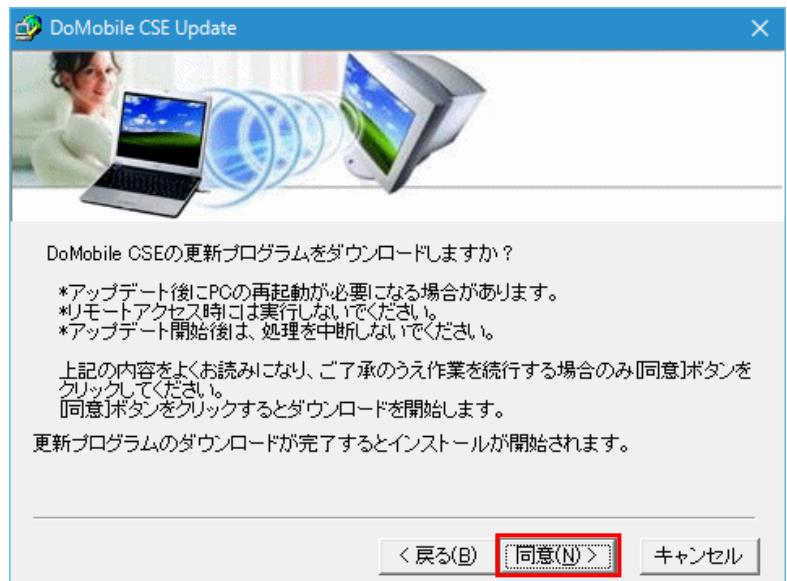
(5) 「次へ」を選択してください。



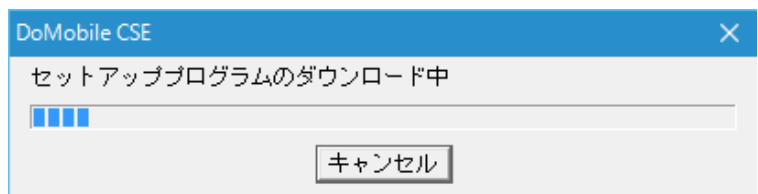
(6) 「接続中 ...」ダイアログが表示され、アップデートをチェックします。
※ 自動的にこのダイアログは消えます。



(7) 内容をお読みになり、同意された上で「同意」を選択してください。アップデートのためにダウンロードが開始されます。



(8) 「セットアッププログラムのダウンロード中」ダイアログが表示され、必要なファイルがダウンロードされます。
※ 自動的にこのダイアログは消えます。



- (9) 「完了」を選択すると、アップデートを開始します。

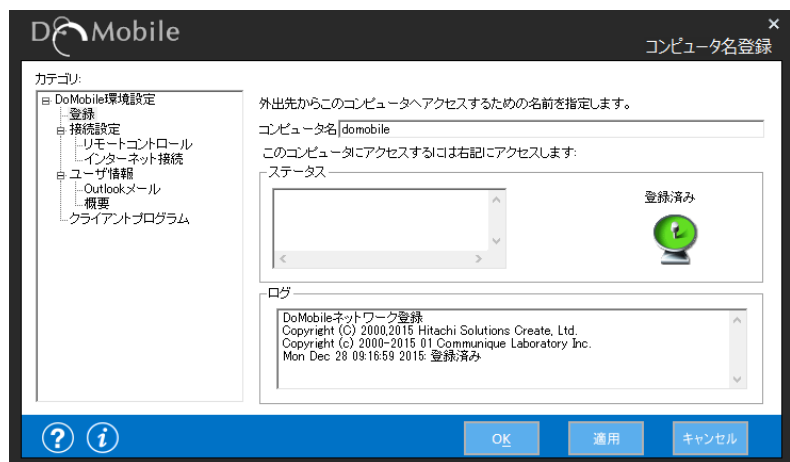


- (10) アップデートが開始されると、デスクトップ右下にあるタスクトレイに下記のようなアイコンが表示されます。



※このアイコンが表示されている間は、自席 PC のシャットダウンなどを含む他の操作を行わないでください。

- (11) アップデートが完了すると、DoMobile が再起動しステータスウィンドウが表示されます。



- (12) 自席 PC を再起動します。

- (13) 引き続き、アップデートの確認手順に従って確認作業を行ってください。

■ アップデートの確認手順

- (1) 自席 PC 再起動後、デスクトップ右下のタスクトレイにある DoMobile アイコンを右クリックします。



- (2) 表示されたメニューを確認し、「スタートアップ時の DoMobile のアップデート無効」と表示されている場合は、「スタートアップ時の DoMobile のアップデート無効」をクリックしてください。

「スタートアップ時の DoMobile のアップデート有効」と表示されている場合は(5)の手順へ進んでください。

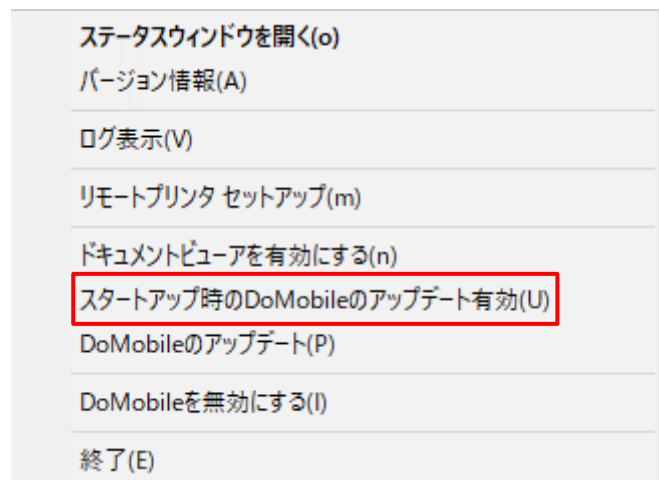
※ 本設定を変更しない場合、PC の起動時に「互換性の警告」が表示されます。



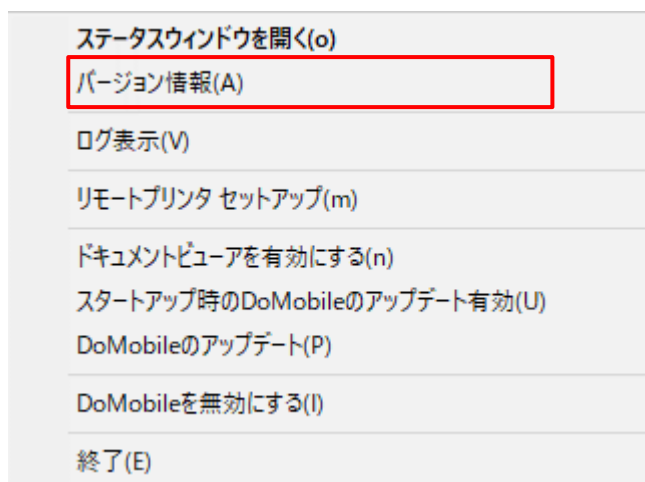
- (3) 再度、デスクトップ右下のタスクトレイにある DoMobile アイコンを右クリックします。



- (4) 表示されたメニューを確認し、「スタートアップ時の DoMobile のアップデート有効」と表示されていることを確認してください。



(5) 「バージョン情報」を選択してください。



(6) 「バージョン情報」を選択すると下記画像の赤枠で囲んだ部分に現在インストールされているDoMobile のバージョン番号が表示されます。
バージョン： V9.7062, 10/23/2017と表示されていることを確認してください。



(7) 以上で確認作業は終了です。
お疲れ様でした。

■ お問い合わせ

本件に関するお問い合わせは、下記まで、メールにて承っております。

サポートサービスセンタ：hsc-asp_support@mlc.hitachi-solutions.com

◆◇ユーザーズガイド◆◇

https://support.hitachi-solutions-create.co.jp/asp/domobile/webhelp/asp1/jp/getting_start.htm

◆◇よくある質問・FAQ◆◇

http://www.hitachi-solutions-create.co.jp/solution/domobile_asp/faq/index.html

以上