

リモートアクセスサービス DoMobile(ドウ・モバイル) 企業向けサーバシステムを発売開始

～ 情報漏洩防止からユビキタスワークスタイルの支援まで幅広くカバー ～

日立ビジネスソリューション株式会社(横浜市桜木町、代表取締役社長 木村 伊九夫、資本金 35億6千万円)は、個人向けにASP^(※1)方式で提供してきたリモートアクセスサービス DoMobileの機能を大幅に強化した、企業向けサーバシステム DoMobile CSE (Corporate Server Edition)を開発、販売を開始いたします。

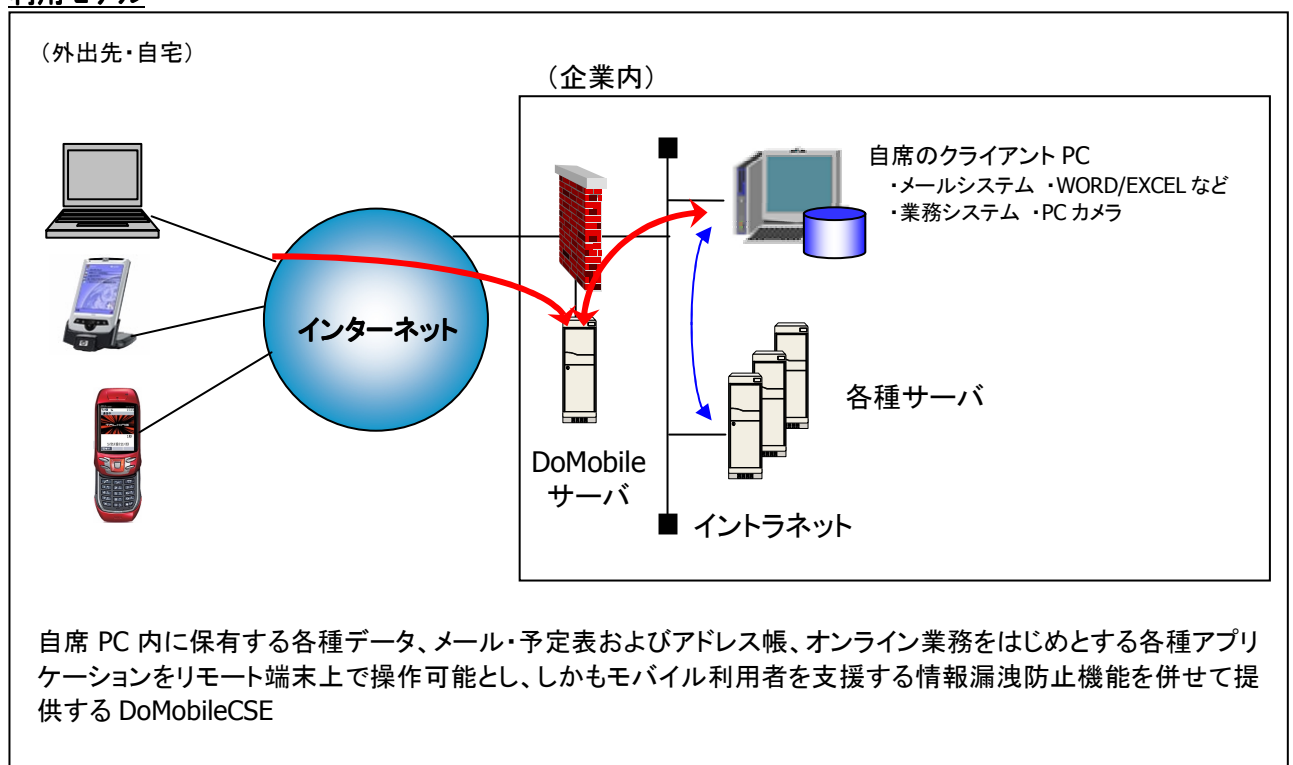
ユビキタス^(※2)時代の到来をにらみ、当社ではいち早く個人向けリモートアクセスサービスを提供してまいりました。今般、これまでの2年間のサービス事業経験を通して得られた「企業での使われ方」や個人情報保護法^(※3)完全施行に向けた「セキュリティ・ニーズの高まり」等を反映させた企業向けサーバシステムとして DoMobile CSEを開発しました。

具体的には、外出先のリモート端末から会社の自席 PCをあたかも自席で操作するように利用できること、利用者ごとにファイルのダウンロード使用可否条件を設定できること、加えてすべてのトランザクションログの保持機能等を大幅に強化しました。

また、既に企業内に構築されたネットワークの設定は、専用サーバの追加以外は一切不要であり、専用サーバを設置するだけで、すぐに使える手軽さを実現しています。従来この種の製品では、既設のネットワークや各種サーバに対する設定変更が必要とされていましたが、本製品ではこれらの設定が不要な方式を実現しました。**(本方式を持つリモートアクセスサーバパッケージ製品は国内初)**

DoMobile CSEは、今求められている 安心・安全・快適・手軽さ を手ごろな価格で実現できるリモートアクセスシステムです。

1. 利用モデル



2. DoMobile CSE システムの特長

リモート端末	PC/PDA ^(※4) /携帯電話には通常の Web ブラウザが搭載されていればよく、メールソフトやアプリケーションは一切不要なので、広く用いられている端末をそのまま利用できる
サーバ	<ul style="list-style-type: none"> ・ 信頼性と高性能を実現する「最適化 Linux^(※5)」 ・ Reverse HTTP^(※6)技術の採用により、柔軟に既存のネットワークに対応 ・ 128 ビット SSL による暗号通信で高セキュリティ ・ 3 つの認証情報(コンピュータ名/ユーザ名/パスワード)と、リモート端末認証による、強固ななりすまし防止 ・ 管理者によるアクセス権限コントロール。企業のセキュリティポリシーに合わせて利用可能 ・ アクセスログ/トランザクションログ ・ 通信コスト低減 (リモートコントロール時のデータ圧縮および差分抽出送信)
自席 PC	<ul style="list-style-type: none"> ・ 認証情報の分割管理 (万が一サーバがハッキングされても、認証情報が盗めないためアクセスされない) ・ DoMobile エージェントをインストールするだけで、即利用可能

3. DoMobile の提供機能

エンドユーザが利用可能な機能として、「リモートコントロール」「メール」「ファイルマネージメント」「カメラモニタリング」などが提供されます。詳細は別紙 1 を参照下さい。
 これらは導入企業のセキュリティポリシーにしたがって、IT 管理者により、ユーザ単位に利用制限をかけることができます。例えば、「ユーザ A にはメール機能のみ許可」、「ユーザ B にはファイルマネージメント機能を不許可」など。

4. 動作環境

別紙 2 を参照下さい。

5. 製品価格

¥525,000.- (税込み)より。詳細な価格体系については別紙 2 を参照ください。

6. 提供サービス

当社ではシステム構築、またこれらに付帯する各種サービスなどを幅広く御提供します。

構築支援サービス	インストールサービス (ハードウェアキittingも用意しております)
	ユーザ登録サービス
保守サービス	基本保守サービス
	出張サービス
	導入教育支援サービス

7. 発売開始時期および売上目標

発売開始 2005 年 2 月 1 日
 初年度売上目標 5 億円

8. 問合せ先

日立ビジネスソリューション株式会社 システム営業部【担当: 三友、土屋】
 TEL : 045-224-6756 FAX : 045-224-6719
 E-Mail : domobile-sol@hitachi-business.com URL : <http://www.b-sol.jp/domobile/index.htm>

注) DoMobile は日立ビジネスソリューションの登録商標です。その他製品名またはサービス名は各社の商標または登録商標です。

日立ビジネスソリューション株式会社 システム営業部

〒140-0002 神奈川県横浜市中区桜木町一丁目 1 番地8

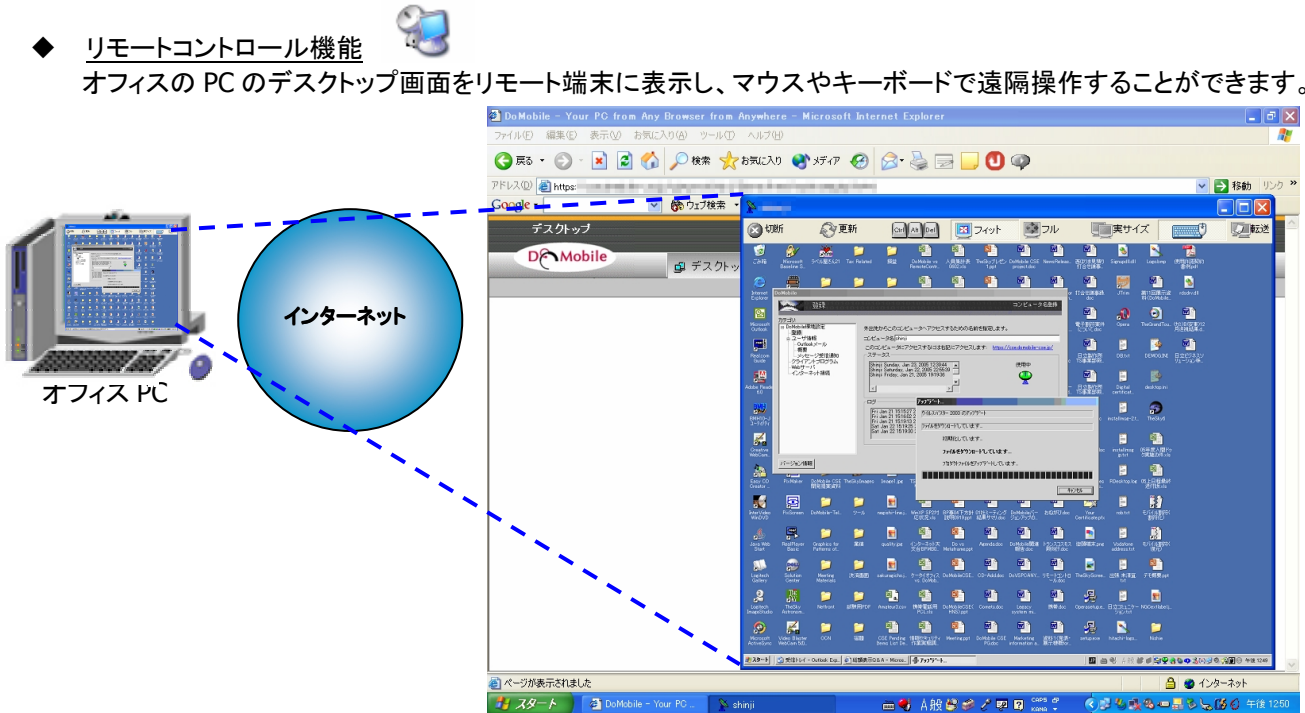
電話 (045)224-6111(代表) FAX (045)224-6119

URL <http://hitachi-business.com>

DoMobile CSE 提供機能概要

◆ リモートコントロール機能

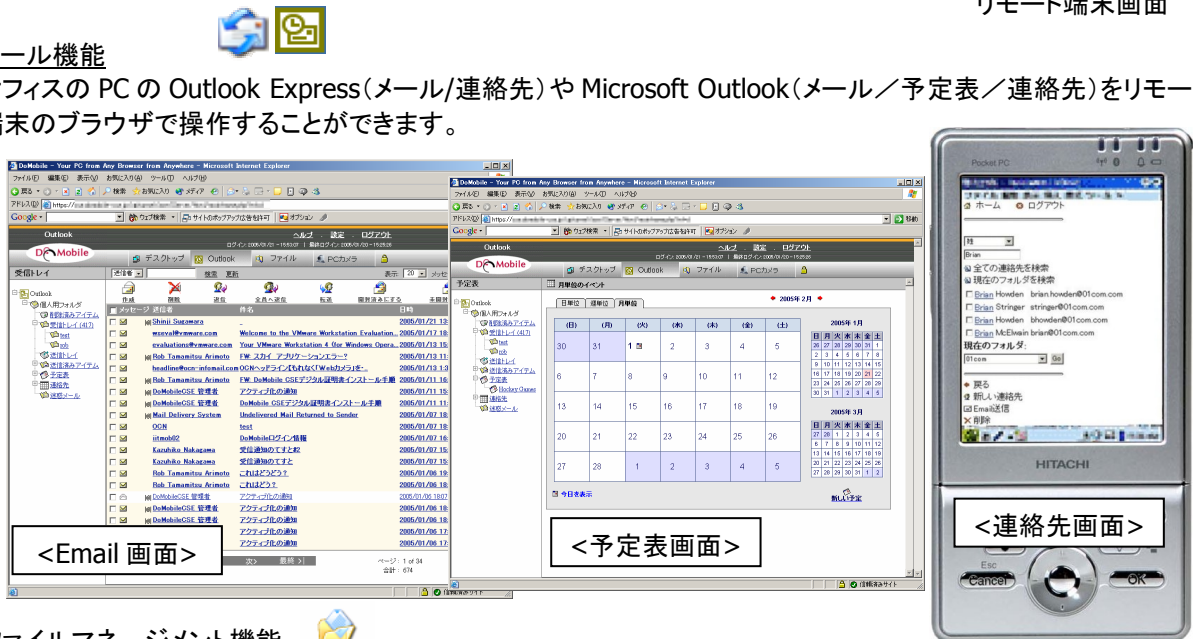
オフィスの PC のデスクトップ画面をリモート端末に表示し、マウスやキーボードで遠隔操作することができます。



リモート端末画面

◆ メール機能

オフィスの PC の Outlook Express(メール/連絡先)や Microsoft Outlook(メール/予定表/連絡先)をリモート端末のブラウザで操作することができます。



◆ ファイルマネージメント機能

ファイルの閲覧や転送ができます。オフィスの PC やネットワーク上の共有ドライブにあるファイルを開覧/ダウンロードしたり、手元のファイルをオフィスの PC にアップロードすることができます。

◆ カメラモニタリング機能

オフィスの PC に USB 接続されたカメラの画像をリモート端末のブラウザで見ることができます。



【動作環境】

項番	要件
1	DoMobile サーバ CPU : Intel Xeon 2.4GHz 以上 (デュアル CPU 推奨) OS : 最適化 Linux (DoMobile CSE 製品に含みます) HDD : 32GB 以上 SCSI (RAID 推奨) RAM : 512MB 以上 接続回線: 固定グローバル IP アドレスが付与された常時接続インターネット
2	DoMobilePC (自席 PC) CPU : Pentium III 800MHz 以上 OS : Windows 2000 Professional, Windows XP Professional 以降 (Internet Explorer 6.0 以降) HDD : 50MB (空き容量) RAM : 128MB 以上 接続回線: DoMobile サーバにアクセスできる LAN または同等のネットワーク その他 : メール機能を利用する場合は、MS Outlook または Outlook Express
3	リモート端末 PC : Microsoft Internet Explorer 5.5 以降 : Netscape 7.1 の場合、ワイヤレスインターフェースのみ PDA : Pocket PC2002(Pocket IE3.0), Sharp Zaurus (Netfront Ver.3.0 以降) 携帯電話 : 各種デバイスに標準搭載された SSL 対応ブラウザ : i-mode / Vodafone Live! / EZweb (ただし au Webmulti 契約必要) : ※Verisign 社の 128 ビット SSL に対応していること。

【価格体系】

		標準価格(円。税込)
Enterprise Base (管理者用アカウント + 4 クライアントアカウント)		525,000
追加クライアントアカウント	5	105,000
	10	189,000
	20	340,200
	50	765,450
	100	1,377,600
	300	3,719,100
	500	5,579,700

※ 本価格にはハードウェア、ドメイン名取得費/維持費、Verisign 社デジタル証明書取得費/維持費は含まれておりません。

※ クライアントアカウントは DoMobilePC を指します。

用語説明

※1	ASP	Application Service Provider の略。 インターネット上でスケジュール管理や電子メールなどのアプリケーション ソフトウェアの提供をしている会社のこと。 利用者は、インターネットが利用できる環境であれば、いつでもどこでも ASP が提供しているサービスを利用することができる。
※2	ユビキタス	もともとコンピューティングの基礎的な研究プロジェクトの中におけるビジョンを表す言葉だったが、1990 年代の終わりになって、日本では携帯電話を始めとした小型情報端末の進化・普及に伴い、「どこからでもコンピュータを利用できる」という意味で“ユビキタス”が使われるようになった。原義は「遍在」で「あらゆる場所」「どこでも」を意味する。
※3	個人情報保護法	個人情報を取得し、取り扱っている事業者の義務と対応を定めた法律。2005 年 4 月から全面施行される。個人情報の利用目的の通知・公表、承諾なき第三者への情報提供の禁止、情報の開示請求などが定められ、情報漏えいが発生した場合にはこれまでの民事損害買取請求だけでなく、行政処分が課せられることになる。このため、企業の個人情報保護への取り組みを明確にし、情報セキュリティの管理を行うための仕組みやシステムが求められる。
※4	PDA	Personal Digital Assistants の略。 小型で携帯性に優れた個人用の情報端末のこと。 スケジュールや住所録、簡易データベースなどのソフトウェアを搭載し、携帯電話や PHS、無線 LAN を利用してメールや Web の利用が可能な機種が主流になってきている。 パソコンとの連携性が高まり、さまざまな形式のドキュメントやファイルが利用可能になってきていることから、企業でのグループウェアや SFA など情報システムへのアクセス端末として活用される事例も多い。
※5	Linux	1991 年にフィンランドの大学生 Linus Torvalds 氏が開発した、OS。 Linux は商用 OS などに比べ、CPU パワーの少ないコンピュータでも安定して稼働し、ネットワーク運用やセキュリティの基本機能が実装されているという特徴をもつ。最初は学術機関を中心に普及したが、無償のオープンソースであることから、e ビジネスの勃興に伴い、WWW サーバなどの OS として広汎に採用されるようになった。
※6	Reverse HTTP (リバース HTTP)	DoMobile のエージェント - サーバ間の通信手法。 通信機器やコンピュータの設定を一切変更することなくリモートアクセスを実現するもので、エージェントをインストールしたコンピュータからサーバに向けて HTTP (Web アクセスで使用される通信プロトコル) でセッションを開設し、この通信路をリモートアクセスに利用する。サーバ - DoMobile エージェント間に存在するネットワークの設定を変更せずに適用が可能という特長を持つ。

Reverse HTTP の原理

