

JP1/IT Desktop Management 2 – Operations Directorによる IT資産管理と情報セキュリティ対策 ～「ついうっかり」「これくらいなら」が甚大な被害を招きます～

社内資産の棚卸しの課題

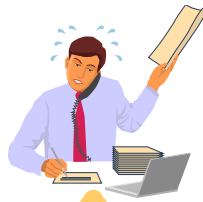
セキュリティ対策の課題



非常に多くの時間を必要とする



棚卸し結果と台帳の内容との差異が大きい



PC管理と通常業務との兼任は困難



ソフトウェアの利用状況が把握できない



セキュリティパッチの適用が社員まかせ



私物のUSBメモリを使用している



私物のパソコンを社内のネットワークに接続している

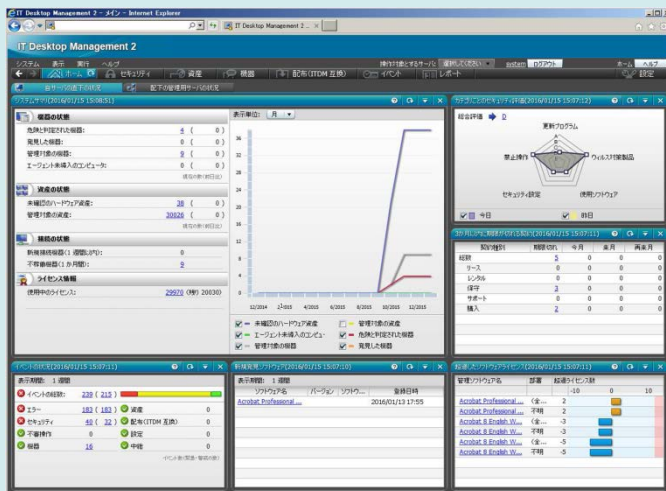
社内資産の棚卸しやセキュリティ対策の実施は負担のかかる作業ですが、これを怠ると情報漏洩などの事件・事故を起こしかねません。損害賠償の支払いだけでなく社会的な信用も失ってしまいます。

今すぐIT資産の管理とセキュリティ対策を徹底しましょう

JP1/IT Desktop Management 2 – Operations Directorが PC管理の課題解決をお手伝いします！

自席のパソコンから全部署のパソコンの状況を把握

資産管理



- パソコンの状態を自動で情報収集
- セキュリティ対策の状況もひと目で把握
- 重要な事象の発生もすぐに確認

パソコンの情報を自動で収集

ネットワークに接続されたパソコンを自動で探索し、ハードウェアやソフトウェアの情報を自動的に収集し、IT資産情報として管理します。

最新の情報を管理

管理対象のパソコンからハードウェアやソフトウェアなどの情報を定期的に取得することで資産管理情報を最新に保ちます。

ソフトウェアの管理

ソフトウェア毎にライセンスの保有数、実際のインストール数、ライセンス残数を管理します。

セキュリティ管理

セキュリティ対策の徹底

ウイルス対策が不十分なパソコンに対し、最新のウイルス対策製品のパターンファイルやWindows更新プログラムを配布および適用できます。

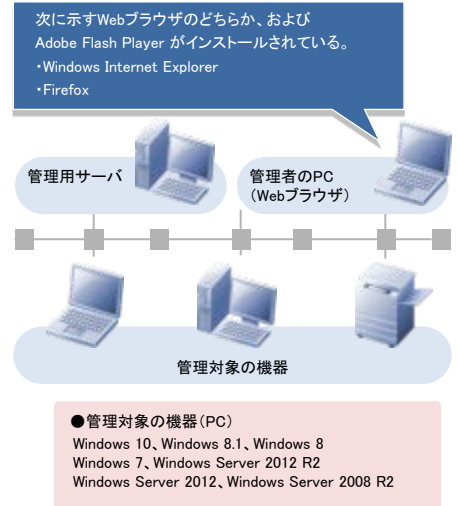
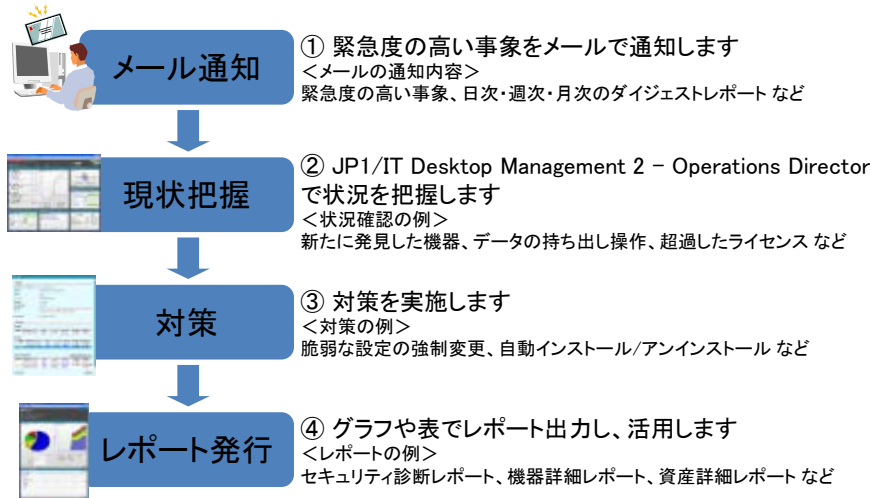
データ持ち出し禁止操作の抑止

あらかじめ許可登録したUSBメモリだけを使用可能にすることができ、未許可のUSBメモリ(私物)には使用できないよう制限をかけられます。

ネットワークへの不正接続の防止

あらかじめ許可登録したパソコンだけをネットワークに接続することができ、未許可のパソコン(私物)はネットワークに接続できないよう制限をかけられます。

通常業務を遂行しながら、資産管理・セキュリティ管理を行います。
最新の資産情報とセキュリティ状況を管理しています。
また、緊急度の高い状況を管理者にメールで通知します。



価格構成

■ソフトウェア (JP1/IT Desktop Management 2 - Operations Director)

ライセンス製品

名称	価格 (税抜)※
JP1/IT Desktop Management 2 - Operations Director (管理機器数100ライセンス付き)	400,000円
JP1/IT Desktop Management 2 - Operations Director (管理機器数追加10ライセンス)	60,000円

■導入支援オプション

基本サービス※1

サービス	内容	価格 (税抜)※
初期導入支援	①インストール 管理用サーバにJP1/IT Desktop Management 2 - Operations Directorマネージャをインストールします。 ②資産情報の登録 JP1/IT Desktop Management 2 - Operations Directorの自動探索機能により、お客さまのIT資産情報を登録します。 ③操作教育 ・JP1/IT Desktop Management 2 - Operations Directorの基本操作 ・JP1/IT Desktop Management 2 - Operations Directorエージェントのインストール方法	98,000円～

拡張サービス※2

サービス	内容	価格 (税抜)※
カスタマイズ設定支援	お客さまのご要件に合わせたJP1/IT Desktop Management 2 - Operations Directorの設定支援を行います。 (例: セキュリティ状態の判定や持ち出し制御などのポリシー選定およびその設定作業)	個別見積

※1 「導入作業:1日」「操作方法のご説明:1日」の御訪問を想定しています。

※2 基本サービスのご購入を前提としています。

※価格表の表示価格は「総額表示義務に関する消費税法の特例」に基づき、すべて消費税抜きの価格となっております。別途消費税を申し受けます。

商品・サービスに関するお問い合わせ・ご相談受付

電話による受付

0120-954-536

受付時間 10:00～17:30 月曜日～金曜日 (祝日、当社休業日を除く)

メールによる受付

hsc-contact@mlc.hitachi-solutions.com

※ご相談、ご依頼いただいた内容は、回答等のため、当社の親会社 (株式会社日立ソリューションズ)、親会社の関連会社及び株式会社日立製作所に提供 (共同利用も含む) することがあります。取り扱いには充分注意し、お客様の許可なく他の目的に使用することはありません。

※製品仕様は、改良のため予告なく変更する場合がございます。

※最新情報は、当社ホームページをご参照ください。

※本カタログの内容は、2017年2月現在のものです。

HSC201702