

サイバーセキュリティ演習(初級)

サイバーセキュリティ
トレーニング

企業や組織を狙ったサイバー攻撃が高度化・巧妙化し、組織の体制強化が求められています。サイバー攻撃を受けたときに的確に対応するには、初動対応のフローを知識としてもつだけではなく、平時からできるだけリアルな形で実践演習を繰り返し、実体験化しておくことが必要です。

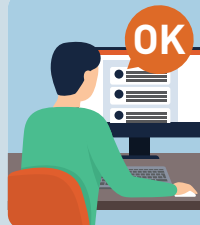
「サイバーセキュリティ演習(初級)」は、
お客様のインシデント対応能力の向上を強力にサポートします。

自組織のインシデント対応能力の強化を考えている人におすすめ



定期訓練

インシデントの予兆がどのようなものか、また気付いたときに求められる一般的な初動対応を学びたい



インシデント対応を体験し、知識を定着

インシデント対応の経験がないので、有事に戸惑わないように実体験し、課題に気付きたい

サイバーセキュリティ演習(初級)の特長

サイバーセキュリティ
演習基盤

当社講師



実際のサイバー攻撃事例を再現した訓練シナリオ

- 国立研究開発法人情報通信研究機構(NICT)がオープン化のトライアルを開始した演習基盤^{*1}を活用
- インシデントレスポンスの実践演習

個人向け

セキュリティ人材
強化トレーニング

組織向け

セキュリティ組織
強化トレーニング

知識強化

組織力強化

お客様



組織と個人、両面からの効果的なトレーニング

- 組織のインシデント対応能力を強化するため、インシデントが発生したときの一連の対応を、「サイバーセキュリティ演習(初級)」の演習環境で、実際に手を動かして体験
- 演習を通して気付く課題、個人として持つべき知識・技術は「セキュリティ人材強化トレーニング」で学習、組織と個人両面からのトレーニングを繰り返しインシデント対応能力を強化

サイバーセキュリティ演習(初級)の内容

受講推奨

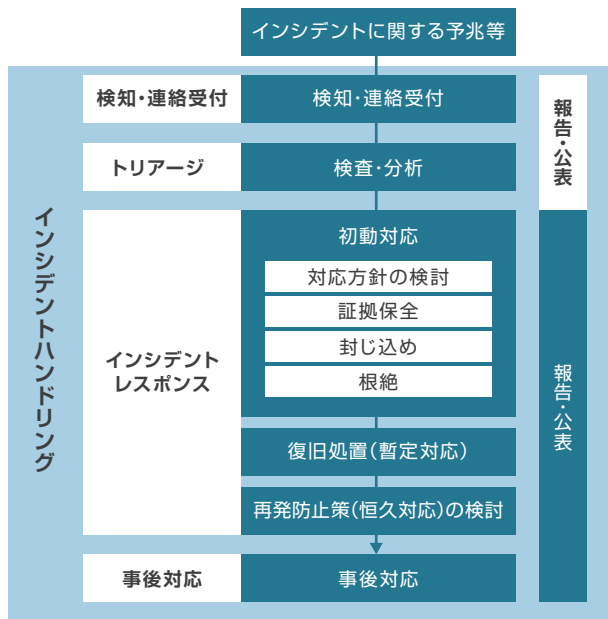
- 情報システムに携わり始めたばかりの方
- 平時からのインシデントへの備えを学びたい
- インシデントレスポンスの対応能力を向上したい
- インシデント発生時の組織内の連携に不安がある
- 組織としての報告、公表のタイミングを知りたい

到達目標

- 事前の備えとして何をしておけばいいか理解できる
- インシデント発生時の組織的な対応を理解できる
- ベンダーからの報告書を読み解き、組織内で適切に情報共有できる
- 外部への関係組織への報告、公表のタイミングを判断できる

時間割例/コース内容

10:00	1 オリエンテーション <ul style="list-style-type: none">▪ 連絡事項▪ 講義(座学)▪ 実機演習の進め方の説明
10:55	2 実機演習 ※昼休みなどの休憩を取りながら進めます。 <ul style="list-style-type: none">2-1 検知・連絡受付2-2 トリアージ2-3 インシデントレスポンス<ul style="list-style-type: none">(1) 初動対応<ul style="list-style-type: none">▪ 対応方針の検討、証拠保全▪ 封じ込め、根絶(2) 復旧措置(暫定対応)(3) 再発防止(恒久対応)(4) 報告・公表2-4 事後対応
16:30	3 確認テスト
17:00	4 アンケート
17:30	終了



留意事項

- 受講前に、当社から提供する資料での事前学習を実施いただきます。
- 組織単位でのお申し込みをお願いします。
- 演習はハンズオンとグループワークで構成されます。グループは同じ組織の方で構成し、4名程度とします。
- 受講後に確認テストを行います。

受講概要

受講料	個別見積(組織単位での申し込みをお願いします)
所要時間	7.5時間(昼休み等休憩を含む)
日程	ご依頼後、個別相談
受講会場	当社本社ビル(最寄り駅:りんかい線「品川シーサイド」駅)

サイバーセキュリティトレーニングWebページ



スマートデバイスで二次元バーコードを読み取っていただくか、下のWebページURLをブラウザのアドレスバーに入力してアクセスしてください。

当社WebページURL

https://www.hitachi-solutions-create.co.jp/solution/security_training/index.html

※NICTIは、国立研究開発法人情報通信研究機構の登録商標です。

商品・サービスに関するお問い合わせ・ご相談受付

Webによる受付

www.hitachi-solutions-create.co.jp/inq.html

お問い合わせページより、商品・サービスをお選びください。

メールによる受付

hsc-contact@mlc.hitachi-solutions.com

*ご相談・ご依頼いただいた内容は回答などのため、当社の関連会社(日立ソリューションズグループ会社)および株式会社日立製作所に提供(共同利用も含む)することがあります。取り扱いには十分注意し、お客様の許可なく他の目的に使用することはありません。

HSC202202

*製品仕様は、改良のため予告なく変更する場合がございます。最新情報は、当社Webページをご参照ください。*本カタログの内容は、2022年2月現在のものです。

株式会社 日立ソリューションズ・クリエイト
www.hitachi-solutions-create.co.jp/