



操作監視ソリューション

ご説明資料

株式会社 日立ソリューションズ・クリエイト

Contents

- 1.はじめに
- 2.操作監視ソリューション

1.はじめに

昨今、情報漏えいの企業に与える影響が多大であることから、情報セキュリティ対策の整備として外部からの攻撃による対策に加え、内部不正による情報漏えい対策を行う企業が増えています。

システム全体の操作ログの記録、監視を行い証跡管理の環境を整備することは、効果的な内部不正対策の一つといえます。

2.操作監視ソリューション

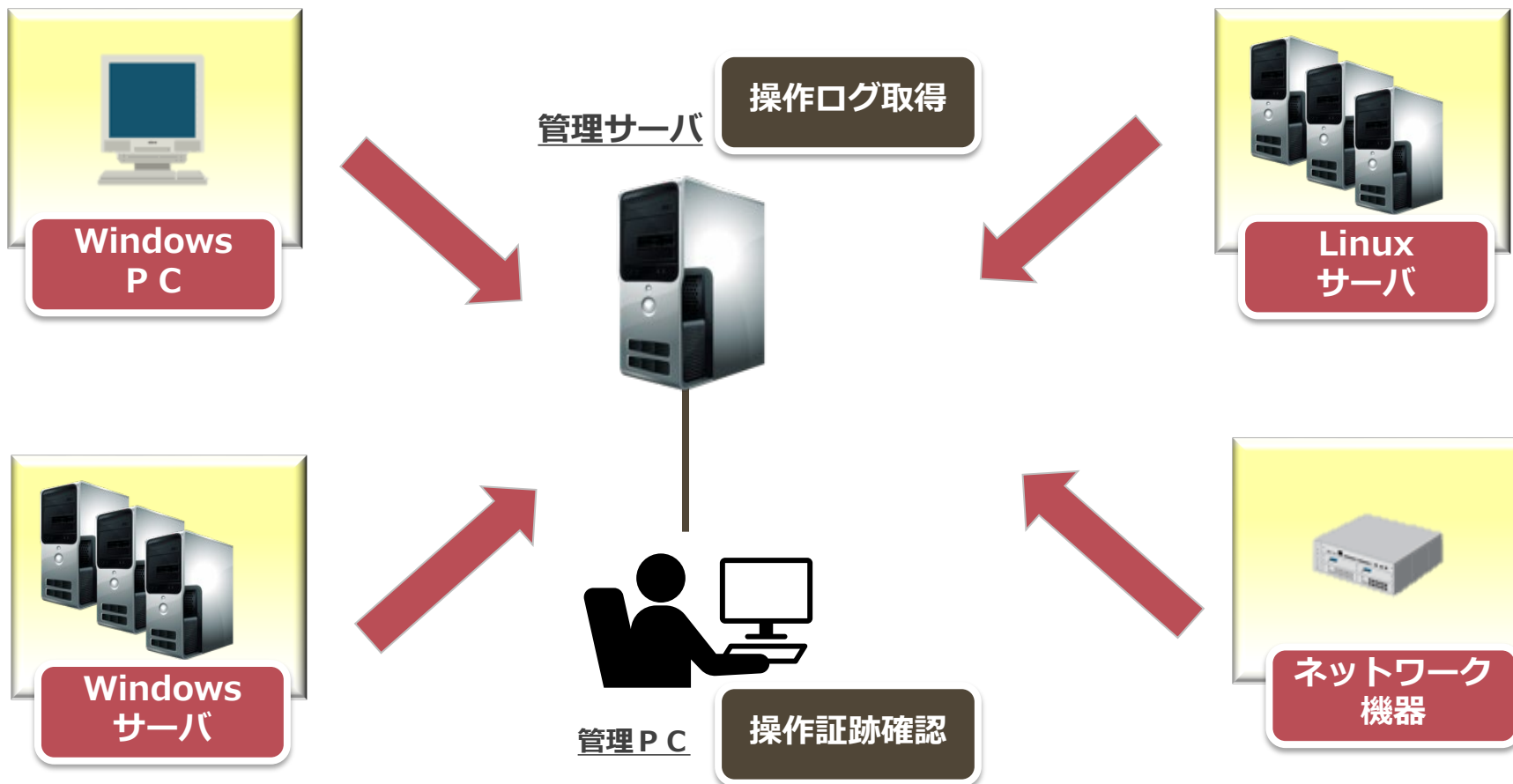
- 2 - 1 課題
- 2 - 2 操作監視ソリューションの特長
- 2 - 3 操作監視ソリューションの構成
- 2 - 4 ソリューション一覧

業務システムにおいて、このようなお悩みはありませんか？

課題	解決
Windows PC・Windows サーバ、UNIX系サーバ、ネットワーク機器を含めたシステム全体の操作監視を行いたい	システム全体（Windows PC・Windows サーバ、UNIX系サーバ、ネットワーク機器）の操作監視が可能です。
システム管理者による不正な操作を抑止したい	事前に設定したルールにより、特定の操作を制限することが可能です。
万一の事態に備え、事後の追跡が可能な環境を整備したい	取得した操作ログは動画で再生可能です。不正やミスの追跡や不正やミスがなかったことの証明など、強固な証跡管理を実現します。
自社で保有する情報・資産に合わせたセキュリティ対応を行いたい	重要度や利用者の範囲など、特性に応じた効果的な対策を実現します。

1. システム全体の操作を監視

システム全体（Windows PC、Windowsサーバ、UNIX系サーバ※1、ネットワーク機器※1）の操作をリアルタイムで監視し、詳細なログを取得します。



※1 : telnet/sshを使用したセッションと実行コマンド

2. 不正な操作を抑止

事前に設定したルールにより、特定の操作を制限することが可能です。環境に応じて設定可能なルールとアクションで、操作ミスや不正操作を未然に防止します。

ルール設定例

監視対象

Windows PC



検知ルール

許可されていない
ファイルに
アクセスした場合

アクション

メールを送信する／操作画面
をロックするなど

UNIX系サーバ



許可されていない
コマンドを入力
した場合

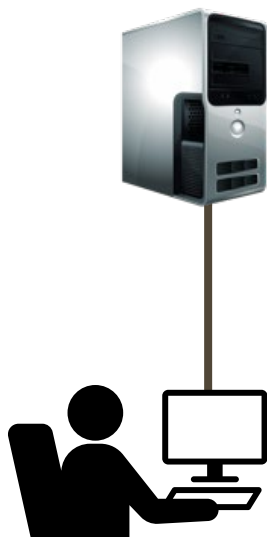
メールを送信する／セッション
を切断するなど

3. 事後の追跡が可能な環境の整備

取得した操作ログを動画で再生可能です。不正やミス
の追跡や不正やミスがなかったことの証明など、
強固な証跡管理を実現します。

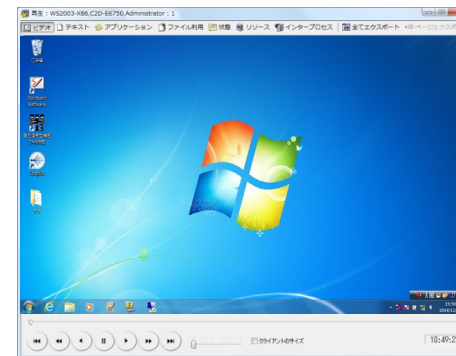
操作履歴再生機能（動画）

管理サーバ

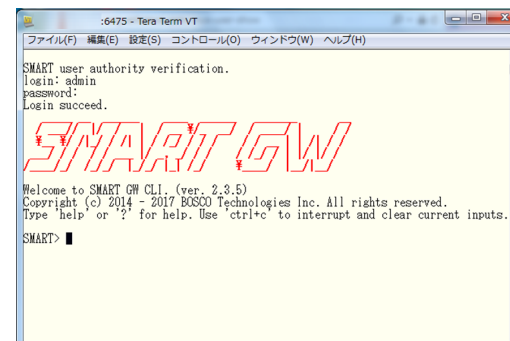


管理PC

Windows操作ログ再生例



Linux操作ログ再生例



4. お客様に合わせて運用管理や証跡管理環境をご提案

当社はさまざまな業界向けに、コンサルティングからシステム構築・導入、技術サポート保守、運用まで一貫した情報システムの運用管理サービスを提供してきた経験があります。

それらの経験を活かし、お客様の情報資産の重要度や利用者の範囲など、特性に応じた効果的なセキュリティ対策について強力に支援いたします。

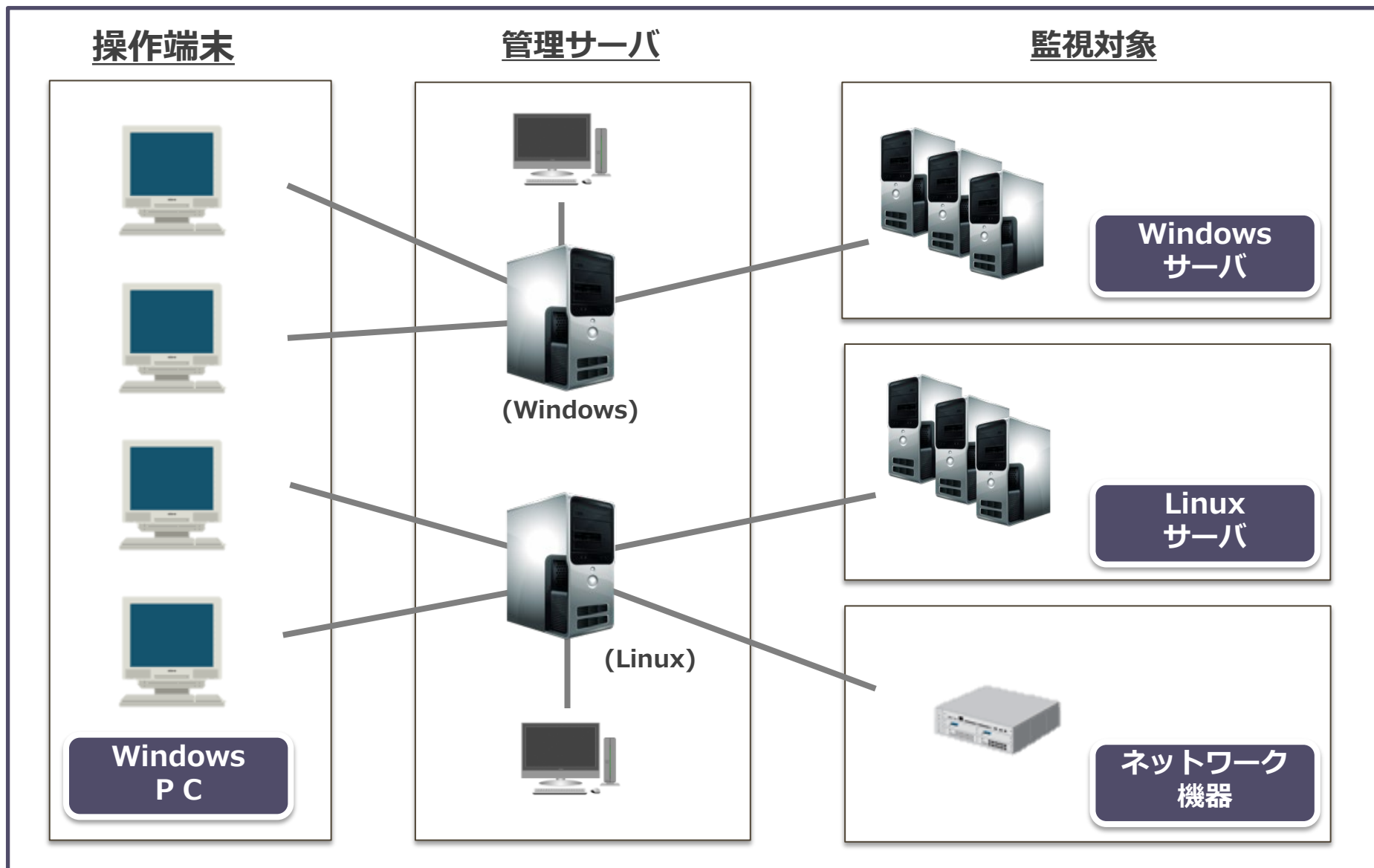
コンサルティング

システム設計

システム構築・導入

技術サポート保守・運用

1 - 3 . 操作監視ソリューションの構成



操作監視ソリューション ソリューション一覧

カテゴリ	効果	製品名
操作監視	Windows PC・Windows サーバの操作監視、 操作ログ取得・管理（動画/ テキスト）	Illegal View
	UNIX系サーバ、ネットワーク機器の操作監視、 操作ログ取得・管理（動画/ テキスト）	SMART GW

株式会社 日立ソリューションズ・クリエイト

電話でのお問い合わせ

www.hitachi-solutions-create.co.jp/inq.html

お問い合わせページより、商品・サービスをお選びください。

メールでのお問い合わせ

hsc-contact@mlc.hitachi-solutions.com

■他社商品名、商標などの引用に関する表示

- 「スマートゲートウェイ\SMART GW」は、株式会社ボスコ・テクノロジーズの日本における登録商標です。
- Illegal Viewは、株式会社ケイディティエスの登録商標です。
- 本資料に記載の会社名、製品名等は、それぞれの会社の商標または登録商標です。

■サービス・製品の仕様に対する表示

本資料に記載しているサービス・製品の仕様は、2018年1月現在のものです。

サービス・製品の改良などにより予告なく記載されている仕様が変更になることがあります。

■お問合せ情報について

ご相談・ご依頼いただいた内容は回答などのため、

当社親会社（株式会社日立ソリューションズ）、親会社の関連会社及び株式会社日立製作所に提供（共同利用も含む）することがあります。